

Kühlkompetenz

Die im Sattelkoffer S.KO COOL optimal aufeinander abgestimmten Komponenten aus FERROPLAST® Aufbau, Kältemaschine S.CU und Telematik TrailerConnect® sorgen für effiziente und zuverlässige Kühlung im temperierten Transport. Der dampfdiffusionsdichte FERROPLAST® Aufbau mit effizienter Isolierung und das optimierte Luftverteilungssystem sorgen für gleichmäßige und zuverlässige Temperaturführung im Innenraum.

Die S.KO COOL Fahrzeuge können ab Werk mit Sicherheitsfunktionen ausgestattet werden, die die höchsten Sicherheitsstandards nach TAPA* TSRI erfüllen. Im TAPA*-Modus werden mit der TrailerConnect® Telematik das PIN-gesicherte Türverschlussystem, Body-Protect Alarmsystem sowie der akustische Alarm überwacht und gesteuert.

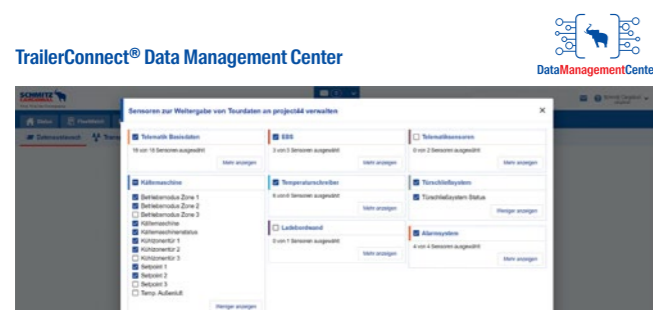
Die serienmäßig verbaute TrailerConnect® Telematik überwacht den Trailer in Echtzeit. Alle Transportdaten sind via **TrailerConnect® Portal** oder mobile Applikationen wie die **beUpToDate App** und **beSmart App** zugänglich. „Over-The-Air“ Updates halten die Kältemaschine immer auf dem neuesten Stand. Ergänzt mit umfassenden Full Service Leistungen planen Sie Wartungsarbeiten vorausschauend und wissen über mögliche Ausfälle Bescheid, bevor sie passieren.

Das europaweite Service Partner-Netz mit dem 24/365 Pannendienst sorgt für maximale Trailer-Uptime. Der Full Service & Protection Vertrag enthält auch die Abwicklung im Fall von Reparaturen. Eine Allgefahrendeckung schützt den Fahrer vor den Risiken im Berufsalltag.

* TAPA = Transported Asset Protection Association

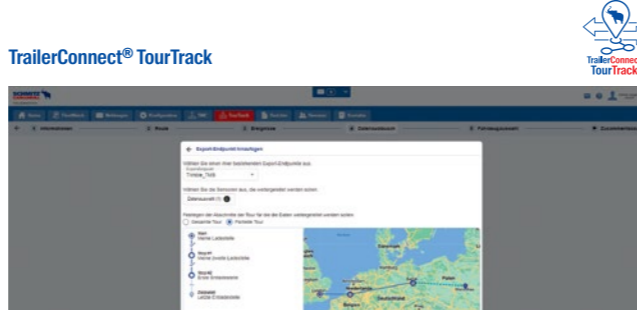


TrailerConnect®. Ein Portal. Zahlreiche Funktionen. Intelligente Dienste für Datenintegration, Live-Tracking & Trailer-Service.



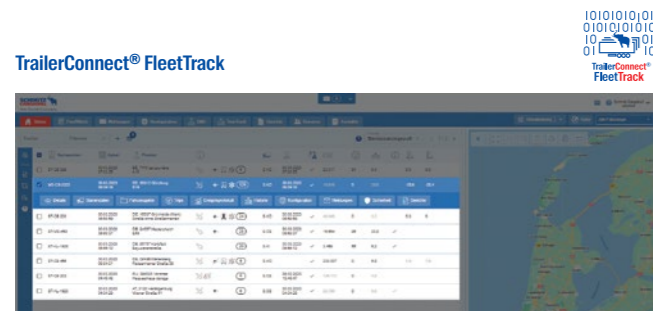
Datenintegration der unterschiedlichen Prozessbeteiligten an einem Ort.

- Infrastruktur- und Konsolidierungsplattform für alle Telematik-Daten
- Individuelle und sichere Konfiguration der Datenströme
- Visualisierung des gesamten Transportnetzwerks - inkl. Subunternehmen



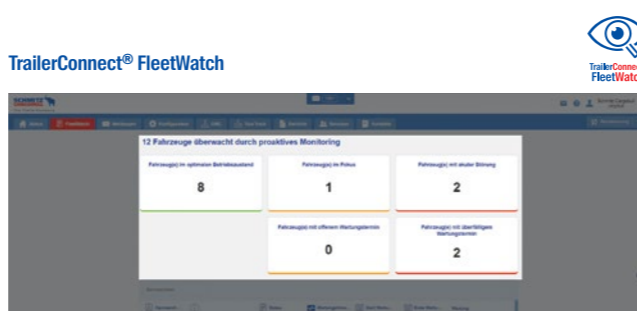
Auftragsbezogenen Fahrzeuge tracken und Fahrzeugdaten teilen.

- Gezielte und selektierte Datenweitergabe für jede Tour (z. B. an beliebige Real Time Visibility-Plattformen)
- Tour-basierte Echtzeitüberwachung, einschließlich voraussichtliche Ankunftszeit (ETA)
- Automatische Generierung von auftragsbezogenen Temperaturberichten



Flottenvisualisierung in Echtzeit.

- Anzeige der Position und Verfügbarkeit des Trailers in Echtzeit - unabhängig von der verwendeten Telematik-Hardware
- Umfassende Benachrichtigungs- und Alarmkonfiguration
- Persönliches Reporting sowie Historie aller Ereignisse, Positionen und Temperaturen



Echtzeitüberwachung der Transportkältemaschine.

- Flottendashboard zur einfachen Echtzeitüberwachung von Transportkältemaschinen
- Automatische Fehleranalyse und Handlungsempfehlung zur Behebung
- Service Partner-Vermittlung



Transport it the Schmitz Cargobull Way Zuverlässig. Sicher. Smart.

DER TRANSPORTAUFTRAG:
Eine Spedition liefert Pharmaprodukte in die Niederlande und nach Frankreich mit dem Sattelkühlkoffer S.KO COOL mit Transportkältemaschine S.CU 2.0 (TAPA ready).

Freitag, Spedition Gschwind

Disponent Frank plant die Touren für Montag im **TrailerConnect® Telematik-Portal**. Für das Pharmaunternehmen *Gut&Gesund* sollen Impfstoff und Nasenspray transportiert werden. Frank verknüpft den Transport mit der **Real Time Visibility-Plattform** seines Auftraggebers. Er nutzt dafür das **TrailerConnect® Data Management Center (DMC)**.



Im TrailerConnect® Portal stellt er ein:

- **Zwei CargoSets** für die Kältemaschine im MonoTemp-Transport: Set 1 mit -6° (Impfstoff) und Set 2 mit +15° (Nasenspray)
- **RemoteStart** zum automatischen Vorkühlen der Kältemaschine am Montag*
- **Türverschlussystem** und den **TAPA***-Modus** (Öffnung der Hecktüren nur über PIN-Code)
- **Geofence-Zonen**** für die Be- und Entladeorte mit Benachrichtigung bei Einfahrt per E-Mail, SMS, im Portal oder in der **beUpToDate App**



Am Montag beginnt die Tour



Änderungen vorbehalten. Abbildungen zum Teil mit Sonderausstattungen.

S.KO-COOL-Fly-DE-10632-1623

* Alternativ kann der Fahrer den RemoteStart über seine beSmart App aktivieren.
** Automatischer Start der Datenübermittlung via TrailerConnect® Data Management Center bei Einfahrt in die Beladezone und automatischer Stopp beim Verlassen der letzten Entladezone.
*** TAPA = Transported Asset Protection Association



Mehr Infos zum S.KO COOL



Mehr Infos zur TAPA-Sicherheitsausstattung



Disponent Frank verfolgt die Tour in **TrailerConnect® TourTrack**:

- Position und Temperatur Live-Verfolgung von Touren inkl. **voraussichtliche Ankunftszeit (ETA)**
- Einrichtung des **Geofence** und Benachrichtigung* bei unvorhergesehener Routenabweichung direkt per E-Mail oder in der beUptoDate App.
- **Automatischer Tourstart**: Die Daten werden an die **Real Time Visibility-Plattform (RTV)** des Kunden weitergeleitet (mit konfigurierten Filtereinstellungen für den sicheren Datenaustausch).

* Sicherheitsrelevante Informationen können automatisiert auch an externe TAPA-Kontrollzentren weitergeleitet werden.

Herr Schneller, Logistiker im Unternehmen *Gut&Gesund*, kann den Auftrag live verfolgen.



Autobahnring Paris
Zähl fließender Verkehr: Es dauert länger als geplant zum Entladeort:
- Im **TrailerConnect® Telematik-Portal** wird die Tour als verspätet angezeigt.
- Frank ruft den Empfänger in Paris an und informiert ihn über die Verzögerung.

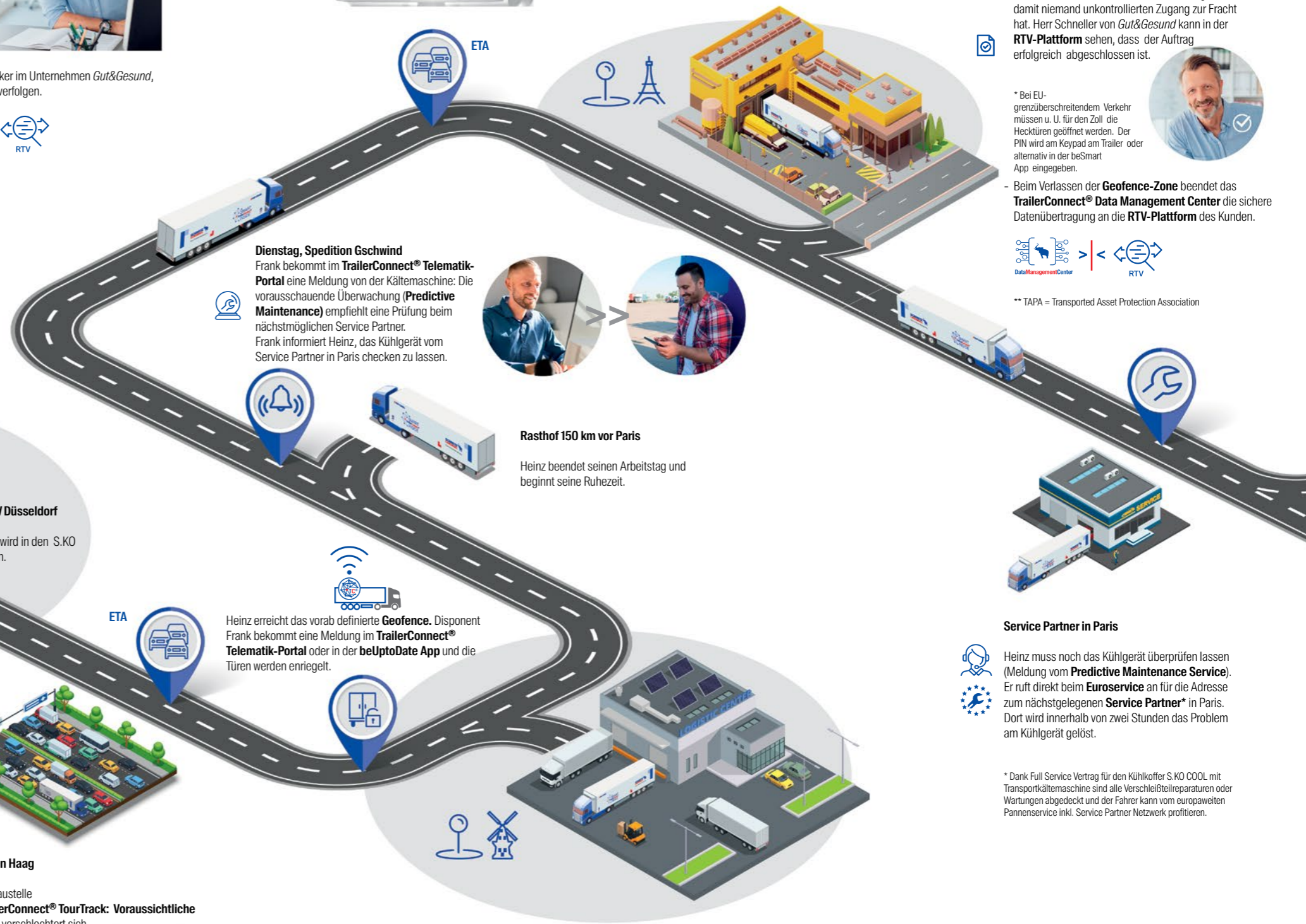
Entladestation in Paris
- Der Logistiker in Paris fragt den Disponent Frank nach der **PIN** zur Öffnung* der Türen. Im TAPA**-Modus werden die Türen am Zielort in der **Geofence-Zone** nicht automatisch entriegelt, damit niemand unkontrollierten Zugang zur Fracht hat. Herr Schneller von *Gut&Gesund* kann in der **RTV-Plattform** sehen, dass der Auftrag erfolgreich abgeschlossen ist.

* Bei EU-grenzüberschreitendem Verkehr müssen u. U. für den Zoll die Hecktüren geöffnet werden. Der PIN wird am Keypad am Trailer oder alternativ in der beSmart App eingegeben.

- Beim Verlassen der **Geofence-Zone** beendet das **TrailerConnect® Data Management Center** die sichere Datenübertragung an die **RTV-Plattform** des Kunden.



** TAPA = Transported Asset Protection Association

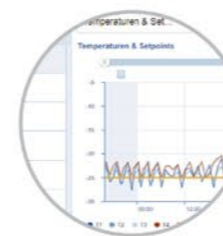


Gut&Gesund Düsseldorf

Der Impfstoff wird in den S.KO COOL geladen.

Autobahn nach Den Haag

Stau wegen einer Baustelle
Frank sieht via **TrailerConnect® TourTrack: Voraussichtliche Ankunftszeit (ETA)** verschlechtert sich.



Entladestation in Den Haag
Heinz meldet sich an der Rampe an. Der digitale **Temperaturbericht** wird von Heinz in der **beSmart App** erzeugt und an Herrn Schneller von *Gut&Gesund* gesendet.



An der zugewiesenen Entladestation bekommt Heinz den PIN zum Entriegeln der Hecktüren. Nach Entladung des Impfstoffs wird das Nasenspray geladen. Heinz aktiviert das CargoSet "Nasenspray".



Montag, Spedition Gschwind

Fahrer Heinz checkt seinen Sattelkühlkoffer S.KO COOL:
- Der Laderaum ist dank **RemoteStart** bereits vorgekühlt
- Er aktiviert das **CargoSet „Impfstoff“**.
- Abfahrt zum Pharmaunternehmen *Gut&Gesund*.



Service Partner in Paris
Heinz muss noch das Kühlgerät überprüfen lassen (Meldung vom **Predictive Maintenance Service**). Er ruft direkt beim **Euroservice** an für die Adresse zum nächstgelegenen **Service Partner*** in Paris. Dort wird innerhalb von zwei Stunden das Problem am Kühlgerät gelöst.

* Dank Full Service Vertrag für den Kühlkoffer S.KO COOL mit Transportkältemaschine sind alle Verschleißteilreparaturen oder Wartungen abgedeckt und der Fahrer kann vom europaweiten Pannenservice inkl. Service Partner Netzwerk profitieren.